

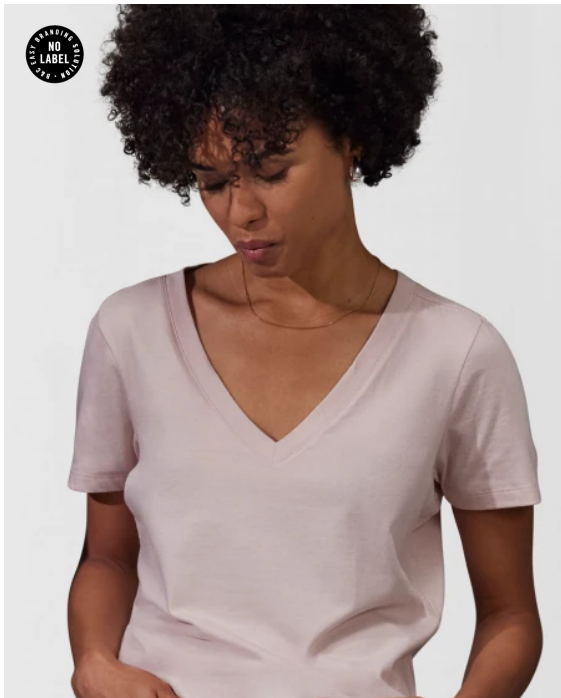


TW001

B&C #E150 V /women



BE INSPIRED



Qualiteit

B&C koopt nu 100% duurzamere vezels in voor alle producten op katoenbasis.

100% voorgekrompen, ringgesponnen katoen (investing in Better Cotton*)

*Door katoenproducten te kiezen van ons, steunt u onze investering in de missie van Better Cotton**

**Dit product is ingekocht via een mass balance systeem en bevat daardoor mogelijk geen Better Cotton*

Maat

XS, S, M, L, XL, 2XL, 3XL

Inpakken

10 stuks/polybag & 100 stuks/doos

Gewicht

145 g/m²

Color Note

Sport Grey: 85% voorgekrompen ringgesponnen katoen/15% viscose

Details

Ontdek de B&C #E150 V /women, een cool en modieus T-shirt met korte mouwen dat het vrouwelijke silhouet alle eer aandoet. Gemaakt van B&C's legendarische 150gsm single jersey, zacht, comfortabel én met een #premium printoppervlak.

#Eigenschappen

Modern-klassieke fit #veelzijdig

Zijnaden #fit

Vrouwelijke hals met verbeterde V-vorm #vrouwelijksilhouette

Nekband voor een strakke afwerking #comfort

Voorwaartse schouderaden #modern

Verkrijgbaar in 7 kleuren en 7 maten (XS-3XL)

Bijpassende herenstijl: B&C #150 V #duo

#Kwaliteit/Handgevoel

100% katoen #beschermmijnheid #Oeko-Tex100

Stevige stof en zacht handgevoel #ringgesponnen

Bewezen B&C-kwaliteitsstof #20jaar

Middengewicht stof 150 gsm #weeroefgeenweer

B&C No Label-oplossing voor eenvoudige rebranding #customize

#Duurzaamheid

B&C koopt nu 100% duurzamere vezels in

Ondersteuning van verantwoorde katoenproductie via Better Cotton

Recycleerbaar aan het einde van de levensduur

* Dit product is ingekocht via een mass balance systeem en bevat daardoor mogelijk geen Better Cotton



DUO
CONCEPT

Wil dezelfde stijl voor iedereen?

Probeer B&C #E150 V

Sustainability



Onderhoudsinstructies



Al onze producten zijn getest en goedgekeurd voor alle belangrijke druktechnieken.

Bekijk op de website



TW001

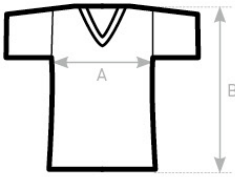
B&C #E150 V /women



Kleuren



Size Guide



| B&C #E150 V /WOMEN TW001 | XS | S | M | L | XL | 2XL | 3XL |
|-------------------------------|------|------|------|------|------|------|------|
| A HALF CHEST | 45,5 | 48 | 51 | 54 | 57 | 60,5 | 64 |
| B BODY LENGTH FROM NECK POINT | 57,5 | 59,5 | 61,5 | 63,5 | 64,5 | 65,5 | 66,5 |

Bekijk op de website

