



tk003

B&C #E150 LSL /kids

B&C
BE INSPIRED

Composition

B&C achète désormais 100% de fibres plus durables pour tous ses produits à base de coton.

100 % coton pré-rétréci ring-spun (investissement dans le Better Cotton*)

*En achetant ce produit de B&C, vous soutenez la production plus durable du coton au travers de la Better Cotton Initiative**

**Ce produit est approvisionné via un système de bilan de masse et est donc susceptible de ne pas contenir de Better Cotton*

Taille

5-6, 7-8, 9-11, 12-13, 15+

Emballage

10 pces/polybag & 50 pces/carton

Poids

145 g/m²

Color Note

Sport Grey : 85 % coton pré-rétréci à fil de chaîne continu / 15 % viscose

Détails

Le t-shirt manches longues ultime conçu spécialement pour les enfants. Le B&C #E150 LSL /kids est un t-shirt moderne et durable pour un look unisexe qui convient autant aux garçons qu'aux filles, et autant aux enfants qu'aux adolescents. Son tissu éco-responsable n'est autre que notre célèbre jersey simple #E150. Avec son col sans étiquette et sa surface d'impression premium, il est le support idéal pour la personnalisation. Avec des tailles du 5/6 ans à 15+, il vient compléter la gamme B&C #E150 LSL. Un must-have pour les enfants et les adultes de tous âges ! Et pour des looks assortis, associez-le aux styles adultes B&C #E150 LSL.

#Détails

Design unisexe (garçons et filles) pour les enfants et les adolescents #inclusivité

Coupe tubulaire #mouvement

Col en bord-côtes pour un look moderne #contemporain

Bande de propreté à l'encolure pour une jolie finition #confort

Disponible en 5 coloris et 5 tailles (5/6 ans à 15+)

Style adulte assorti : B&C #E150 LSL

#Qualité/Toucher

100 % coton #peaprotégée #OEKO-TEX100

Tissu résistant et toucher doux #ringspun

Tissu B&C de qualité ayant fait ses preuves #20ans

Grammage moyen #entouttemps

Solution B&C No Label pour un rebranding simplifié #personnalisation

#Durabilité

B&C achète désormais 100% de fibres plus durables

Soutient des pratiques durables de production du coton au travers de Better Cotton*

Recyclable en fin de vie

*Ce produit est approvisionné via un système de bilan de masse et est donc susceptible de ne pas contenir de Better Cotton

Durabilité



Conseils d'entretien



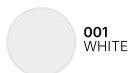
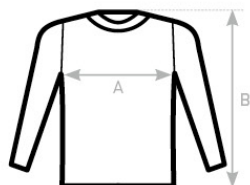
Tous nos produits sont testés et approuvés pour toutes les techniques d'impression.

Voir sur le site



tk003

B&C #E150 LSL /kids


BE INSPIRED
Couleurs**Size Guide**

B&C #E150 LSL /KIDS TK003	1/2 80-92	3/4 98-104	5/6 110-116	7/8 122-128	9/11 134-146	12/13 152-161	15+ XS
A HALF CHEST	-	-	33	36	39,5	43	46,5
B BODY LENGTH FROM NECK POINT	-	-	48	51	54,5	58	61,5

[Voir sur le site](#)
