



tk003

B&C #E150 LSL /kids

B&C
BE INSPIRED

Qualität

B&C kauft JETZT 100 % nachhaltigere Fasern für alle seine Produkte auf Baumwollbasis ein
100 % einlaufvorbehandelte ringgesponnene Baumwolle (wir investieren in Better Cotton*)

Mit dem Kauf dieses Produkts unterstützen Sie eine nachhaltigere Baumwollproduktion über die Better Cotton-Initiative.*

**Dieses Produkt wurde über ein Massenbilanzsystem bezogen und enthält möglicherweise kein Better Cotton*

Grösse

5-6, 7-8, 9-11, 12-13, 15+

Verpackung

10 St./Polybeutel & 50 St./Karton

Gewicht

145 g/m²

Color Note

Sport Grey: 85 % einlaufvorbehandelte, ringgesponnene Baumwolle / 15 % Viskose



Einzelheiten

Hier kommt das ultimative Langarm-T-Shirt für Kinder. Das B&C #E150 LSL /kids ist ein langlebiges, modernes T-Shirt mit einem schönen geschlechtsneutralen Look für Jungen & Mädchen, von der Kindheit bis zur Jugend. Es besteht aus unserem bewährten, nachhaltigen #E150 Single Jersey, hat kein Etikett und ist die perfekte Leinwand für individuelle Gestaltungen #optimale Druckoberfläche. Die umfassende Größenauswahl (von 5/6 bis 15+) vervollständigt die B&C #E150 LSL Styles. Ideal für Erwachsene und Kinder jeden Alters! Kombinieren Sie dazu passend die B&C #E150 LSL Styles für Erwachsene.

#Merkmale

Für Jungen und Mädchen (geschlechtsneutral), von der Kindheit bis zur Jugend #inklusive

Als Schlauchware design #bewegungsfreiheit

Schmaler Kragen aus Rippstrick #topaktuell

Nackenband für ein klares Finish #komfort

In 5 Farben und 5 Größen verfügbar (5/6-15+)

Dazu passender Style für Erwachsene: B&C #E150 LSL

#Qualität/Tragegefühl

100 % Baumwolle #sanftzurhaut #Oeko-Tex100

Robuster Stoff und weiches Tragegefühl #ringgesponnen

Bewährter Qualitätsstoff von B&C #20jahre

Mittelschwerer Stoff #wetterunabhängig

Ohne B&C-Etikett für ein leichtes Rebranding #anpassbar

#Nachhaltigkeit

B&C kauft jetzt 100 % nachhaltigere Fasern

Unterstützung von verantwortungsbewusster Baumwollproduktion durch Better Cotton*

Recyclebar nach Gebrauch

**Dieses Produkt wurde über ein Massenbilanzsystem bezogen und enthält möglicherweise kein Better Cotton.*

Nachhaltigkeit



Pflegehinweise



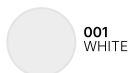
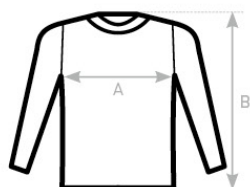
Alle unsere Produkte sind für alle Drucktechniken getestet und zugelassen.

Ansicht auf der Website



tk003

B&C #E150 LSL /kids


BE INSPIRED
Farben**Size Guide**

B&C #E150 LSL /KIDS TK003	1/2 80-92	3/4 98-104	5/6 110-116	7/8 122-128	9/11 134-146	12/13 152-161	15+ XS
A HALF CHEST	-	-	33	36	39,5	43	46,5
B BODY LENGTH FROM NECK POINT	-	-	48	51	54,5	58	61,5

Ansicht auf der Website

