



WW02W

## B&C #Set In /women

B&C  
BE INSPIRED

### Qualität

B&C kauft jetzt 100 % nachhaltigere Fasern

80 % einlaufvorbehandelte, ringgesponnene Baumwolle (investing in Better Cotton\*) / 20% Recyceltes Polyester - RCS zertifiziert. French Terry.

\*Mit dem Kauf dieses Produkts unterstützen Sie eine nachhaltigere Baumwollproduktion über die Better Cotton-Initiative.

### Grösse

XS, S, M, L, XL, 2XL, 3XL\*

### Verpackung

5 St./Polybeutel & 30 St./Karton

### Gewicht

280 g/m<sup>2</sup>

### Color Note

HEATHER MID GREY, HEATHER NAVY, HEATHER ASPHALT, HEATHER RED, HEATHER DARK GREEN, HEATHER ROYAL BLUE & HEATHER PURPLE: 60 % EINLAUFVORBEHANDELTE, RINGGESPONNENE BAUMWOLLE – 40 % POLYESTER / HEATHER GREY: 92 % EINLAUFVORBEHANDELTE, RINGGESPONNENE BAUMWOLLE – 8 % VISKOSE

\*Farben erhältlich in 3XL: Black Pure, Navy Blue, Heather Grey, Asphalt, Royal, Red, White

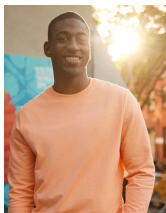
### Einzelheiten

B&C kauft jetzt 100 % nachhaltigere Fasern

Modernes Damen-Rundhals-Sweatshirt für jede Gelegenheit, erhältlich in 35 fantastischen Farben, hergestellt aus super-weichem Sweatstoff (80/20), optimale Druckoberfläche.

#derfavoritfürjedegelegenheit #damen #perfektebedruckbarkeit

- Unverzichtbares klassisches Rundhals-Sweatshirt für Damen, cleaner und minimalistischer Style für jeden Anlass **#fürjedegelegenheit**
- Komfortable Passform und Länge speziell für Damen für einen perfekten Look **#uptodate**
- Seitennähte sorgen für eine optimale Passform und eine attraktive feminine Silhouette **#femininepassform**
- Identische Farben (35) für Damen und Herren **#dasperfekteduo**
- 7 Größen – XS bis 3XL **#fürjedermann**
- Einfache Anpassung an Ihre Marke, da kein B&C Label eingenäht ist **#unkompliziertesbranding**
- Single-Jersey-Halbmond am inneren Rückenteil für eine einfache Personalisierung **#leichtepersonalisierung**
- Dank minimalistischer Details vielseitig einsetzbar und für sämtliche Endnutzer-Anforderungen geeignet **#einfachesstyling**



DUO  
CONCEPT

Sie wollen den gleichen Stil für alle?  
**Probieren Sie B&C #Set In**

### Nachhaltigkeit



### Pflegehinweise



Alle unsere Produkte sind für alle Drucktechniken getestet und zugelassen.

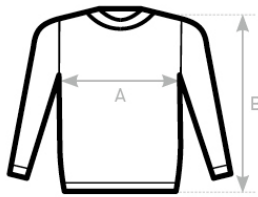
Ansicht auf der Website



**Farben**



**Size Guide**



<b>B&amp;C #SET IN /WOMEN WW02W</b>	XS	S	M	L	XL	2XL	3XL
A HALF CHEST	46,5	49	52	55	58	61,5	65
B BODY LENGTH	61	63	65	67	68	69	70

Ansicht auf der Website

